

## Une équipe et des relais

- **L'équipe de la plateforme :**
  - Psychologue :  
Madame Dominique BOUCHER
  - Conseillère en Economie Sociale et Familiale :  
Mademoiselle Emilie HENRY
- **S'intègre dans le dispositif de prise en charge des personnes souffrant de maladies neurodégénératives**
- **Met en place des activités en fonction des désirs et projets de chacun**
- **Propose des relais vers les activités offertes par les partenaires de la plateforme :**
  - Groupes de parole ORCHIDEE (Conseil Départemental)
  - vacances (France Alzheimer et autres organismes)
  - Programmes d'activités de l'ONPA
  - Et tout autre partenaire susceptible de proposer des activités.

## La Plateforme et l'OHS Lorraine :

L'OHS Lorraine gère une trentaine d'établissements sanitaires, sociaux et médico-sociaux regroupés en deux départements : Enfance/Handicap et Adultes/Personnes Agées.

Le Département Adultes/Personnes Agées comprend trois SSR (Nancy, Flavigny-sur-Moselle, Bainville-sur-Madon), une HAD, une USLD et trois EHPAD ainsi que plusieurs établissements médico-sociaux : un SSIAD personnes âgées, un SSIAD Personnes Adultes Handicapées (SSIDPAH), une équipe spécialisée Alzheimer (ESA) et un accueil de jour (Centre Germaine Marchal).

La Plateforme Accueil Accompagnement Aidants complète l'offre de services existante.

### Plateforme Accueil Accompagnement Aidants

38 bis rue de Dieuze  
54000 NANCY  
03 83 18 01 14

e-mail : [aaa@ohs.asso.fr](mailto:aaa@ohs.asso.fr)

e-mail D. BOUCHER :  
[dominique.boucher@ohs.asso.fr](mailto:dominique.boucher@ohs.asso.fr)

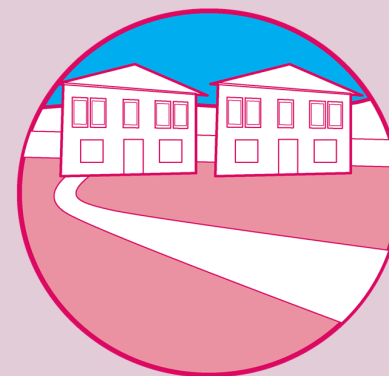
E-mail E. HENRY :  
[emilie.henry@ohs.asso.fr](mailto:emilie.henry@ohs.asso.fr)



Donner du répit  
pour continuer à aider



## Plateforme Accueil Accompagnement Aidants



Tel : 03 83 18 01 14

## Une plateforme d'accompagnement

- **Soulager les aidants : une nécessité**

L'accompagnement au quotidien d'un proche atteint d'une maladie neurodégénérative peut avoir un impact sur la santé, le niveau de stress et d'anxiété, et conduire à un épuisement de la personne aidante.

La plateforme permet la mise en place d'un soutien temporaire physique, émotionnel et social de l'aidant dans le but d'éviter cet épuisement et de contribuer également au maintien à domicile de la personne malade.

Cette plateforme financée par des fonds publics a pour vocation d'accueillir et d'accompagner gratuitement les aidants s'occupant d'une personne atteinte d'une maladie neurodégénérative ou en perte d'autonomie psychique.



## Une plateforme De répit des aidants

- **Apporter un appui aux aidants**

- Répondre aux besoins d'information, d'écoute, de conseils et des relais des aidants pour les conforter dans leur rôle.
- Former et aider à faire face à l'impact de la maladie.
- Favoriser le maintien de la vie sociale et relationnelle de l'aidant et lutter contre le repli.
- Proposer diverses prestations de répit ou de soutien à l'aidant avec ou sans le proche malade.
- Etre un interlocuteur pour favoriser l'accessibilité aux différents services existants.
- Accompagner et aider psychologiquement et socialement l'aidant et la personne malade pour permettre un maintien à domicile le plus longtemps possible.

## Une plateforme d'accueil

- **Faciliter une prise en charge temporaire des personnes malades**

- **Animer des lieux de rencontres aidants-aidés :**



- **Bistrot mémoire**
- **Escale musicale**

La plateforme d'accompagnement et de répit est un lieu d'accueil téléphonique et physique, un lieu de convivialité pour les aidants.

Pour faciliter ces temps de répit, la plateforme s'appuie sur un accueil de jour de proximité destiné aux personnes malades .

**La plateforme est ouverte  
du lundi au vendredi  
entre 8h30 et 17h**

Un téléphone avec répondeur et transfert d'appel est à disposition en cas d'absence des professionnelles.