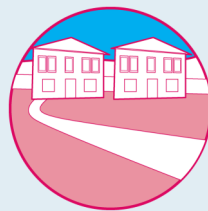
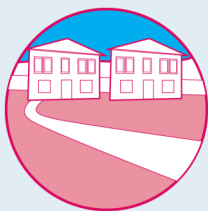


Cette prestation entrant  
dans le cadre expérimental  
du projet PAERPA Lorraine,  
aucune sollicitation finan-  
cière ne sera demandée  
au bénéficiaire.



**Service de Soins Infirmiers à Domicile**

**Centre de Rééducation Florentin**

**2 rue des 5 Piquets BP 32231**

**54022 NANCY CEDEX**

**03 83 86 91 68**

**e-mail : [ssiad@ohs.asso.fr](mailto:ssiad@ohs.asso.fr)**



**Plateforme d'accompagnement et de répit**

**Accueil Accompagnement Aidants**

**38 bis rue de Dieuze**

**54000 Nancy**

**03 83 18 01 14**

**e.mail : [aaa@ohs.asso.fr](mailto:aaa@ohs.asso.fr)**

# Répit à domicile de nuit



**Tel : 03 83 18 01 14 ou  
03 55 68 50 90**

# **Vous avez 75 ans et plus**

## **Vous résidez sur la Communauté Urbaine du Grand Nancy**

**Vous vous occupez d'un proche malade :**  
**vous avez besoin de vous ressourcer,**  
**De vous reposer**

**Vous allez sortir de l'hôpital :**  
**vous avez besoin de réassurance**  
**vous attendez la mise en place de**  
**solutions de journée**

**Vous êtes en hébergement temporaire**  
**suite à une hospitalisation :**  
**vous avez besoin d'être rassuré à votre re-**  
**tour**

**Vous êtes suivi par le service**  
**d'Hospitalisation A Domicile**

### **Pensez au répit à domicile de nuit**



### **Une aide-soignante** **vient 12 heures** **chez vous, 1 à 3 nuits**

### **Pour en bénéficier c'est simple !**

### **Il suffit d'appeler :**

**La Coordination territoriale**  
**d'Appui :**

**03 55 68 50 90**

**La Plateforme des Aidants :**

**03 83 18 01 14**